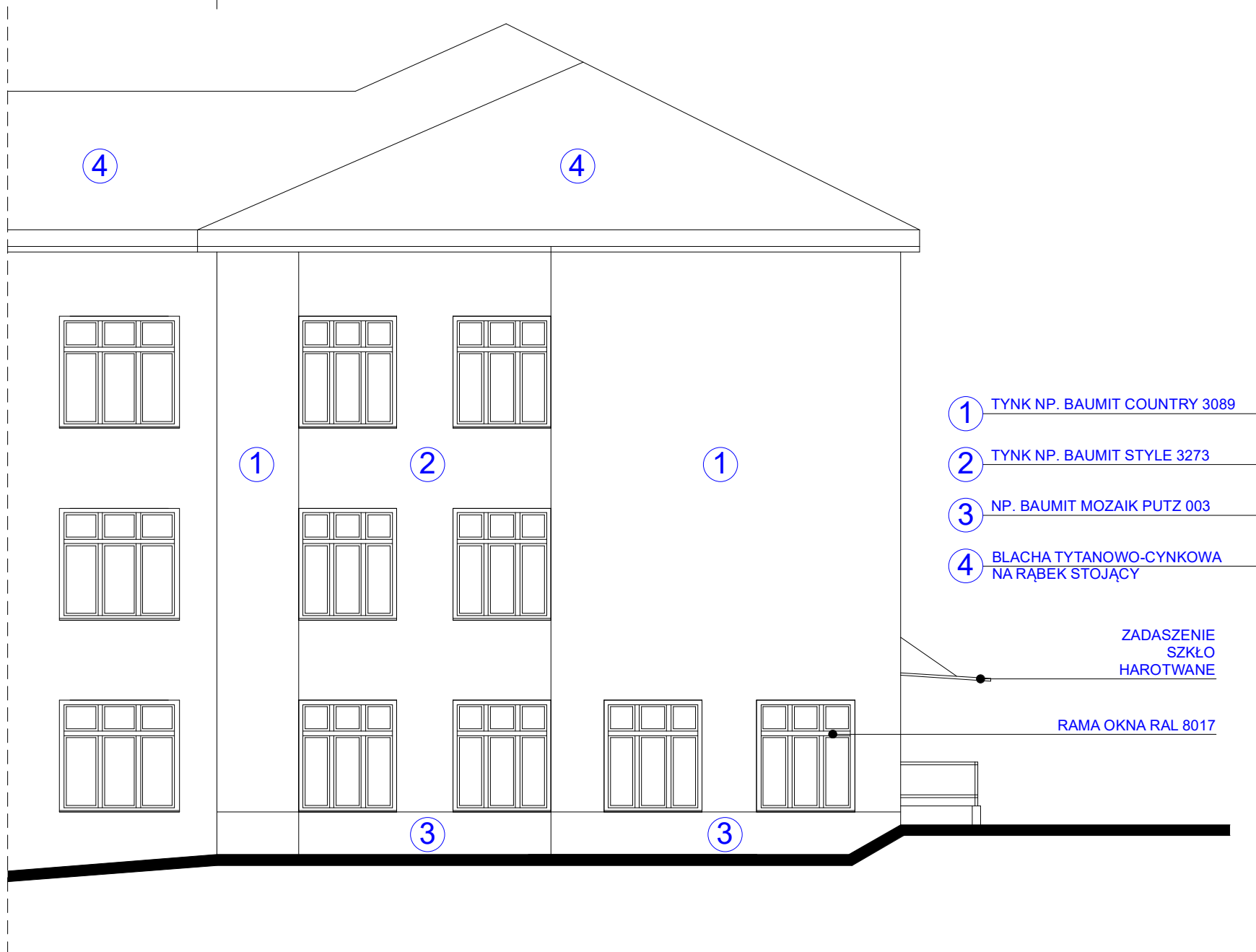


ISTNIEJĄCY BUDYNEK SZPITALA

PROJEKTOWANA DOBUDOWA



AB-PROJEKT 30-606 KRAKÓW, UL. BOLESŁAWA ROI 4/1			
INWESTOR:	SAMODZIELNY PUBLICZNY ZESPÓŁ ZAKŁADÓW OPIEKI ZDROWOTNEJ W NOWEJ DĘBIE UL. MARII SKŁODOWSKIEJ-CURIE 1A, 39-460 NOWA DĘBA		
TEMAT:	ROZBUDOWA I PRZEBUDOWA BUDYNKU SPZ ZOZ PRZY UL. MARII SKŁODOWSKIEJ-CURIE 1A W NOWEJ DĘBIE		
TYTUŁ RYSUNKU:	ELEWACJA POŁUDNIOWA		
BRANŻA:	ARCHITEKTURA	RYS. NR A-08	SKALA: 1:50
FAZA:	PROJEKT TECHNICZNY		
PROJEKTANT:	mgr inż. arch. ANDRZEJ BRĄGIEL uprawnienia proj. nr GPIV-63/76/75	PODPIS:	DATA: LISTOPAD 2023
Projekt ten jest własnością autora i jest chroniony przez Ustawę o prawie autorskim i prawach pokrewnych. Wprowadzanie zmian do projektu lub kopiowanie oraz używanie tych rysunków do jakichkolwiek innych celów bez wcześniejszego uzyskania pisemnej zgody autora jest zabronione.			
ArchiCAD 22 LICENCJA NR 3-4535022			