

RADA POWIATU TARNOBRZESKIEGO

UCHWAŁA NR XXVII/204/2017 Rady Powiatu Tarnobrzeskiego z dnia 30 listopada 2017 roku

w sprawie zmian w statucie Samodzielnego Publicznego Zespołu Zakładów Opieki Zdrowotnej w Nowej Dębie.

Na podstawie art. 42 ust. 1, 2 i 4 ustawy z dnia 15 kwietnia 2011r. o działalności leczniczej (tekst jednolity Dz. U. z 2016r. poz. 1638 z późn.zm.), art. 9 ust. 1 ustawy z dnia 5 czerwca 1998 r. o samorządzie powiatowym (tekst jedn. Dz. U. z 2017r. poz. 1868), Rada Powiatu Tarnobrzeskiego uchwala co następuje:

§ 1.

W statucie SPZ ZOZ w Nowej Dębie, stanowiącym załącznik do uchwały Nr XVII/128/2016 Rady Powiatu Tarnobrzeskiego z dnia 29 sierpnia 2016r. w sprawie przyjęcia tekstu jednolitego Statutu Samodzielnego Publicznego Zespołu Zakładów Opieki Zdrowotnej w Nowej Dębie ze zmianami zatwierdzonymi uchwałami Rady Powiatu Tarnobrzeskiego Nr XIX/139/2016 z dnia 27 października 2016r., oraz Nr XXIV/176/2017 z dnia 14 czerwca 2017 roku, **wprowadza się** przyjęte uchwałą Nr 10/2017 Rady Społecznej SPZ ZOZ w Nowej Dębie z dnia 25 października 2017r. zmiany:

1) W § 15 w ust. 1 pkt 1 i 2 otrzymują brzmienie:

„1) Szpital Powiatowy działający w ramach systemu podstawowego szpitalnego zabezpieczenia świadczeń opieki zdrowotnej w rozumieniu ustawy z dnia 27 sierpnia 2004 r. o świadczeniach opieki zdrowotnej finansowanych ze środków publicznych.

W Szpitalu Powiatowym działają następujące oddziały szpitalne:

- a) Oddział Chirurgii Ogólnej,
- b) Oddział Ginekologiczno – Położniczy,
- c) Oddział Pediatryczny,
- d) Oddział Neonatologiczny,
- e) Oddział Chorób Wewnętrznych z pododdziałem chorób płuc,
- f) Oddział Rehabilitacyjny,
- g) Oddział Psychiatryczny,

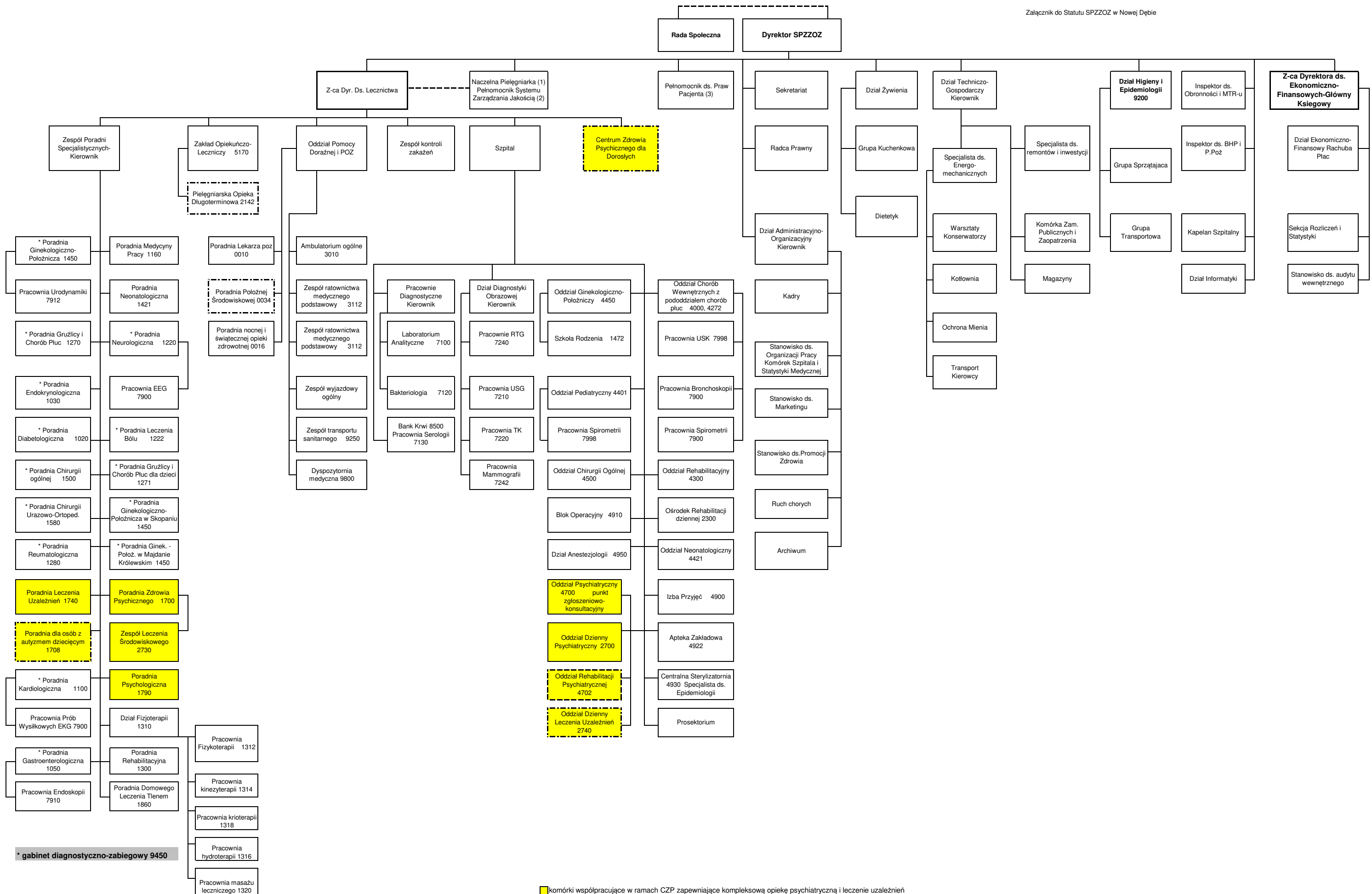
- h) Oddział Rehabilitacji Psychiatrycznej,
 - i) Oddział Dzienny Psychiatryczny,
 - j) Dzienny Oddział Leczenia Uzależnień.
- 2) Oddział Pomocy Doraźnej i Podstawowej Opieki Zdrowotnej, w tym w ramach pomocy doraźnej dwa Zespoły Ratownictwa Medycznego Podstawowe, Dyspozytornia, Poradnia nocnej i świątecznej opieki zdrowotnej”.
- 2) W schemacie organizacyjnym stanowiącym załącznik do statutu w pionie Oddziału Pomocy Doraźnej i POZ zastępuje się komórkę pod nazwą „Zespół wyjazdowy reanimacyjny S 3114” komórką o nazwie: „Zespół ratownictwa medycznego podstawowy 3112” i zmienia się nazwę dotychczasowej komórki o nazwie: „Zespół wyjazdowy wypadkowy P 3112” na nazwę: „Zespół ratownictwa medycznego podstawowy 3112”.
- 3) Dodaje się w ww. pionie komórkę o nazwie: „Poradnia nocnej i świątecznej opieki zdrowotnej 0016”.
- 4) Zmieniają się kody resortowe w następujących komórkach:
„Apteka Zakładowa” otrzymuje kod: 4922,
„Zespół transportu sanitarnego” otrzymuje kod: 9250,
„Dyspozytornia medyczna” otrzymuje kod: 9800.
- 5) Załącznik do statutu, stanowiący schemat organizacyjny SPZ ZOZ (część graficzna) otrzymuje brzmienie jak w załączniku do niniejszej uchwały.

§ 2.

Wykonanie uchwały powierza się Zarządowi Powiatu Tarnobrzeskiego i Dyrektorowi Samodzielnego Publicznego Zespołu Zakładów Opieki Zdrowotnej w Nowej Dębie.

§ 3.

Uchwała wchodzi w życie z dniem podjęcia.



 komórki współpracujące w ramach CZP zapewniające kompleksową opiekę psychiatryczną i leczenie uzależnień
 1) Naczelną Pielęgniarką realizuje zadania określone w Regulaminie Organizacyjnym SPZZOZ
 2) Pełnomocnik SZJ jest stan. nieetatowym
 3) Pełnomocnik ds. Praw Pacj. jest stan. nieetatowym
 4) - - - komórka nieaktywna