

**ZARZĄD POWIATU
TARNOBRZESKIEGO**

UCHWAŁA NR 20/57/2018

Zarządu Powiatu Tarnobrzeskiego z dnia 15 maja 2018r. w sprawie zmian w Regulaminie Organizacyjnym Starostwa Powiatowego w Tarnobrzegu.

Na podstawie art.32 ust. 2 p. 6 ustawy z dnia 5 czerwca 1998 r. o samorządzie powiatowym (Dz.U. z 2017 r. poz. 1868, t. jedn. .z późn. zm.) uchwała się co następuje:

§ 1

W Regulaminie Organizacyjnym Starostwa Powiatowego w Tarnobrzegu uchwalonego uchwałą **Nr 5/28/2016** Zarządu Powiatu Tarnobrzeskiego z dnia 30 marca 2016 r., zmienionego:

uchwałą **Nr 22/95/2016** Zarządu Powiatu Tarnobrzeskiego z dnia 28 września 2016 r. w sprawie zmiany w Regulaminie Organizacyjnym Starostwa Powiatowego w Tarnobrzegu,

uchwałą **Nr 24/102/2016** Zarządu Powiatu Tarnobrzeskiego z dnia 11 października 2016 r. w sprawie zmian w Regulaminie Organizacyjnym Starostwa Powiatowego w Tarnobrzegu,

uchwałą **Nr 20/93/2017** Zarządu Powiatu Tarnobrzeskiego z dnia 24 sierpnia 2017 r. w sprawie wprowadzenia zmian w Regulaminie Organizacyjnym Starostwa Powiatowego

uchwałą **Nr 27/119/2017** Zarządu Powiatu Tarnobrzeskiego z dnia 17 października 2017 r. w sprawie zmian w Regulaminie Organizacyjnym Starostwa Powiatowego w Tarnobrzegu,

uchwałą **NR 10/33/2018** Zarządu Powiatu Tarnobrzeskiego z dnia 2 marca 2018 r. w sprawie zmian w Regulaminie Organizacyjnym Starostwa Powiatowego w Tarnobrzegu

wprowadza się nast. zmiany:

1.W zał. Nr 1 do Regulaminu Organizacyjnego – Schemat Organizacyjny Starostwa Powiatowego w Tarnobrzegu

– Wydział Geodezji i Gospodarki Gruntami z referatem pn. Powiatowy Ośrodek Dokumentacji Geodezyjnej i Kartograficznej – Administracyjny wpisuje się 14(etatów)

2.W zał. Nr 2 do Regulaminu Organizacyjnego Starostwa Powiatowego - Struktura Organizacyjna Starostwa Powiatowego w Tarnobrzegu

- w pkt 9. Wydział Geodezji i Gospodarki Gruntami GG wpisuje się w miejsce, 9 - 10 (etatów)
dodaje się: p 9.7 – stanowisko ds. geodezji i kartografii

§ 2

1. Załącznik Nr 1 do Regulaminu Organizacyjnego Starostwa Powiatowego *Schemat Organizacyjny Starostwa Powiatowego w Tarnobrzegu* po zmianie otrzymuje aktualne brzmienie.

2. Załącznik Nr 2 do Regulaminu Organizacyjnego Starostwa Powiatowego - *Struktura Organizacyjna Starostwa Powiatowego w Tarnobrzegu* po zmianie otrzymuje aktualne brzmienie

§ 3

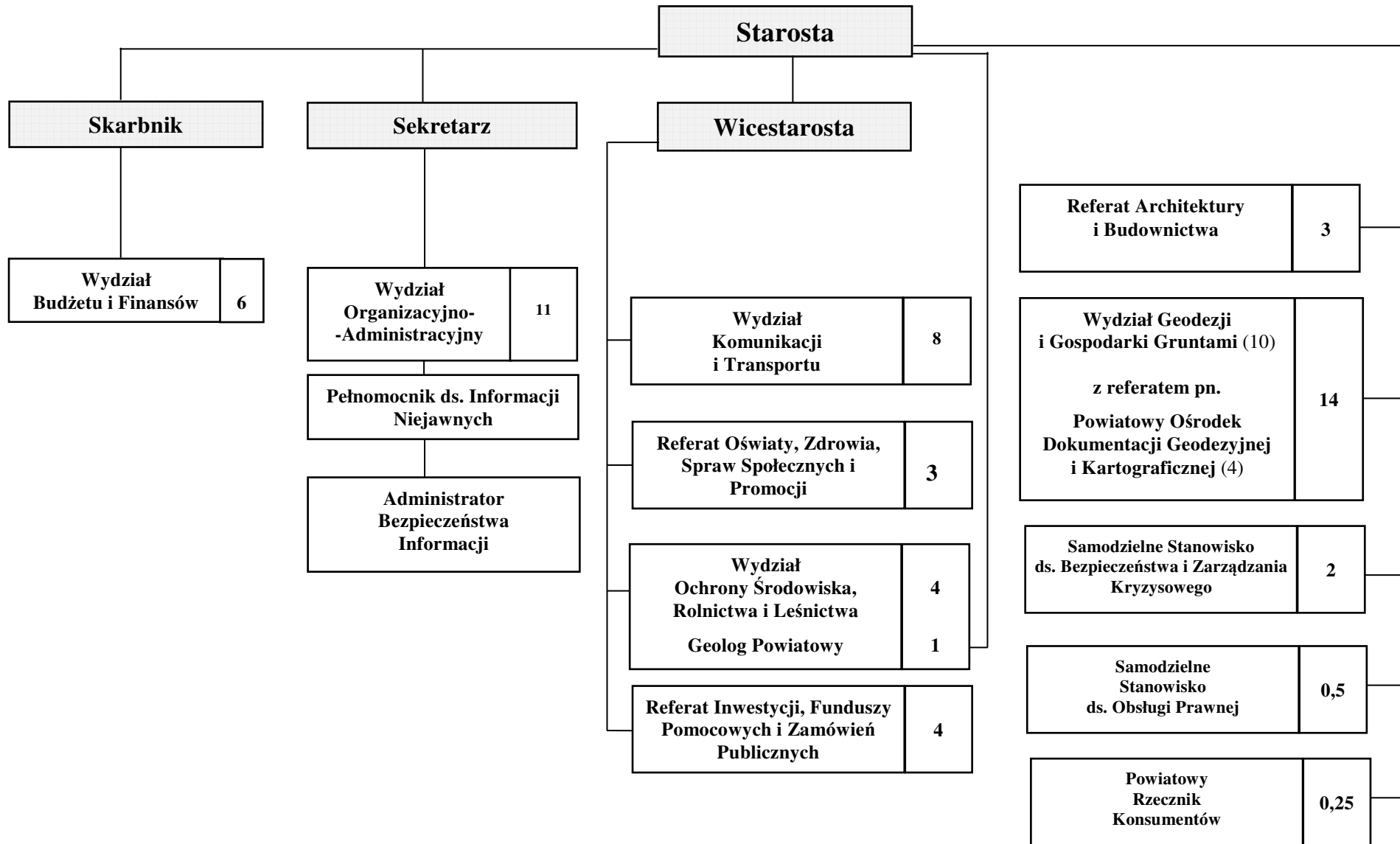
Wykonanie uchwały powierza się Staroście Powiatu Tarnobrzieskiego.

§ 4

Uchwała wchodzi w życie z dniem podjęcia.

1. Paweł Bartoszek
2. Krzysztof Pitra
3. Krystyna Kozieja
4. Danuta Serafin
5. Jerzy Sudoł

SCHEMAT ORGANIZACYJNY STAROSTWA POWIATOWEGO W TARNOBRZEGU



- 1 – MiG. Baranów Sandomierski
- 2 – Gmina Gorzyce
- 3 – Gmina Grębów
- 4 – MiG. Nowa Dęba

Załącznik nr 2

do Regulaminu Organizacyjnego Starostwa Powiatowego w Tarnobrzegu

uchwalonego uchwałą Nr 5/28/2016. Zarządu Powiatu Tarnobrzeskiego z dnia 30 marca 2016 r.

zmieniony uchwałą Nr 22/95 Zarządu Powiatu Tarnobrzeskiego z dnia 28 września 2016r., zmieniony

uchwałą Nr24/102 Zarządu Powiatu Tarnobrzeskiego z dnia 11 października 2016 r., zmieniony uchwałą

Nr 20/93 Zarządu Powiatu Tarnobrzeskiego z dnia 24 sierpnia 2017 r., zmieniony uchwałą Nr 27/110/2017 Zarządu Powiatu Tarnobrzeskiego z dnia 17 października 2017 r., zmieniony uchwałą Nr 10/ 33 /2018 Zarządu Powiatu Tarnobrzeskiego z dnia 2 marca 2018 r., uchwałą Nr 20/ 2018 Zarządu Powiatu Tarnobrzeskiego z dnia 15 maja 2018 r.

Struktura Organizacyjna Starostwa Powiatowego w Tarnobrzegu

I. Starosta

II. Wicestarosta

III. Sekretarz Powiatu

IV. Skarbnik Powiatu

1 Wydział Organizacyjno – Administracyjny OR etatów 11

1.1 Zastępca Naczelnika Wydziału	1
1.2 Stanowisko d/s obsługi Rady i Zarządu Powiatu	1
1.3 Stanowisko d/s kadr	1
1.4 Stanowisko d/s administracyjno –gospodarczych	1
1.5 1.5. Stanowisko d/s informatyki	1
1.6 Stanowisko d/s obsługi sekretariatu	1
1.7 Stanowisko ds. archiwum	0,5
1.8 Kierowca	1
1.9 Sprzątaczk	2
1.10 Pracownik gospodarczy	0,5
1.11 Kierownik kancelarii głównej	1

2 Wydział Budżetu i Finansów BF etatów 6

2.1 Naczelnik Wydziału	1
2.2 Zastępca Naczelnika Wydziału	1
2.2 Stanowisko d/s księgowości	1
2.3 Stanowisko d/s obsługi kasowej	1
2.4 Stanowisko d/s wynagrodzeń i kontroli	1

2.5 Stanowisko ds. sprawozdawczości finansowej	1
3 Referat Inwestycji, Funduszy Pomocowych i Zamówień Publicznych IF	etatów 4
3.1 Kierownik Referatu	1
3.2 Stanowisko d/s funduszy pomocowych	1
3.3 Stanowisko d/s zamówień publicznych	1
3.4 Stanowisko d/s inwestycji i remontów	1
4 Referat Architektury i Budownictwa AB	etatów 3
4.1 Kierownik Referatu	1
4.2 Wieloosobowe stanowisko ds. architektury i budownictwa	2
5 Samodzielne stanowisko ds. Bezpieczeństwa i Zarządzania Kryzysowego ZK	etatów 2
5.1 Stanowisko ds. zarządzania kryzysowego	1
5.2 Stanowisko ds. obrony cywilnej	1
6 Samodzielne stanowisko ds. Obsługi Prawnej OP	etatów 0,5
6.1 Radca prawny	0,5
7 Powiatowy Rzecznik Konsumentów RK	etatów 0,25
7.1 Powiatowy Rzecznik Konsumentów	0,25
8 Wydział Komunikacji i Transportu KT	etatów 8
8.1 Naczelnik Wydziału	1
8.2 Zastępca Naczelnika Wydziału	1
8.2 Wieloosobowe stanowisko ds. komunikacji	6
9 Wydział Geodezji i Gospodarki Gruntami GG	etatów 10
9.1 Geodeta Powiatowy - Naczelnik Wydziału	1
9.2 Z-ca Naczelnika Wydziału	1
9.3 Wieloosobowe stanowisko ds. katastru	4
9.4 Stanowisko ds. uzgadniania dokumentacji projektowych	1

9.5 Stanowisko ds. gospodarki gruntami	1
9.6 St. ds. geodezji i gospodarki nieruchomościami Skarbu Państwa	1
9.7 stanowisko ds. geodezji i kartografii	1

Referat w ramach Wydziału pn. Powiatowy Ośrodek Dokumentacji Geodezyjnej i Kartograficznej OD **etatów 4**

9.7 Kierownik Referatu	1
9.8 Wieloosobowe stanowisko ds. obsługi Państwowego Zasobu Geodezyjnego i Kartograficznego	2
9.9 Stanowisko ds. Systemu Informacji o Terenie i obsługi systemów informatycznych	1

10 Wydział Ochrony Środowiska, Rolnictwa i Leśnictwa RO **etatów 5**

10.1 Naczelnik Wydziału	1
10.2 Geolog Powiatowy	1
10.3 Stanowisko ds. rolnictwa i gospodarki wodnej	1
10.4 Stanowisko ds. leśnictwa i ochrony przyrody	1
10.5 Stanowisko ds. ochrony środowiska	1

11 Referat Oświaty, Zdrowia, Spraw Społecznych i Promocji OZ **etatów 3**

11.1 Kierownik Referatu	1
11.2 Stanowisko ds. oświaty	1
11.3 Stanowisko ds. spraw społecznych i promocji	1