

**RADA POWIATU
TARNOBRZESKIEGO**

**UCHWAŁA NR XVII/128/2020
Rady Powiatu Tarnobrzieskiego
z dnia 26 czerwca 2020 r.**

w sprawie zmian w statucie Samodzielnego Publicznego Zespołu Zakładów Opieki Zdrowotnej w Nowej Dębie.

Na podstawie art. 42 ust. 4 ustawy z dnia 15 kwietnia 2011 r. o działalności leczniczej (tekst jednolity Dz. U. z 2020r. poz. 295 ze zm.), art. 9 ust. 1 ustawy z dnia 5 czerwca 1998r. o samorządzie powiatowym (tekst jednolity Dz. U. z 2020r. poz. 920), Rada Powiatu Tarnobrzieskiego **u c h w a l a**, co następuje:

§ 1.

W statucie Samodzielnego Publicznego Zespołu Zakładów Opieki Zdrowotnej w Nowej Dębie, stanowiącym załącznik do uchwały Nr VIII/54/2019 Rady Powiatu Tarnobrzieskiego z dnia 18 czerwca 2019 r. w sprawie nadania statutu Samodzielnego Publicznego Zespołu Zakładów Opieki Zdrowotnej w Nowej Dębie (Dz. Urz. Woj. Podkarpackiego poz. 3560, zmiana: poz. 5316) wprowadza się następujące zmiany:

- 1) w § 15 ust. 3 w pkt 6 kropkę zastępuje się przecinkiem i dodaje się pkt 7 w brzmieniu: „, 7) Dział Zamówień Publicznych i Zaopatrzenia.”,
- 2) w załączniku do statutu stanowiącym schemat organizacyjny SPZ ZOZ w Nowej Dębie:
 - a) w pionie Dyrektora dodaje się samodzielną komórkę o nazwie: „Dział Zamówień i Zaopatrzenia” z podległą komórką o nazwie: „Magazyny”,
 - b) w pionie Działu Techniczno - Gospodarczego skreśla się komórkę o nazwie: „Magazyny”,
 - c) w pionie Dyrektora dodaje się samodzielną komórkę o nazwie: „Inspektor Ochrony Radiologicznej”,
 - d) w komórce o nazwie: „Zespół kontroli zakażeń” dodaje się człon drugi o nazwie: „Specjalista ds. Epidemiologii”,
 - e) w komórce o nazwie: „Centralna Sterylizatornia” skreśla się człon drugi o nazwie: „Specjalista ds. Epidemiologii”.

§ 2.

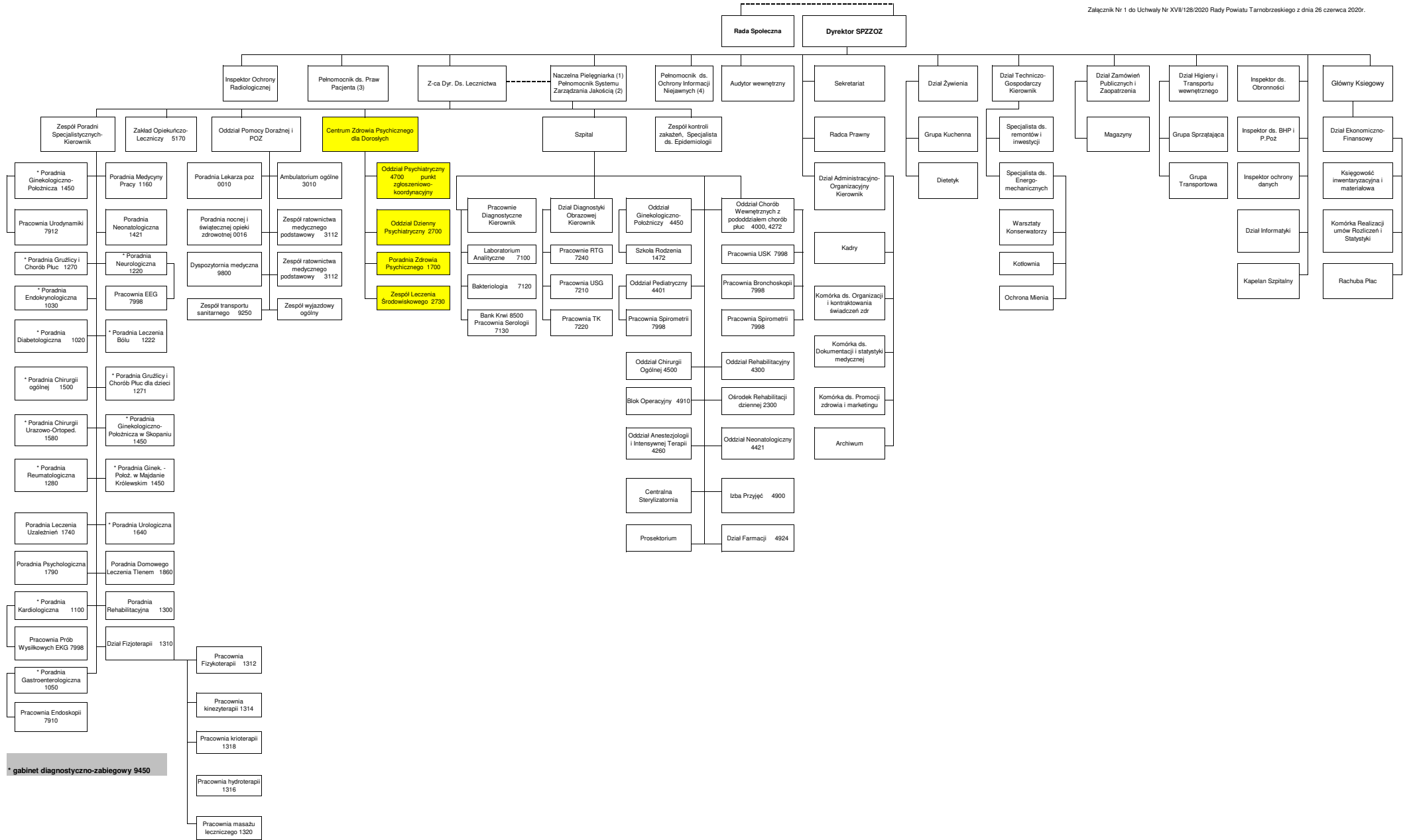
Schemat organizacyjny SPZ ZOZ w Nowej Dębie po zmianie stanowi załącznik nr 1 do niniejszej uchwały.

§ 3.

Wykonanie uchwały powierza się Zarządowi Powiatu Tarnobrzieskiego.

§ 4.

Uchwała wchodzi w życie po upływie 14 dni od dnia ogłoszenia w Dzienniku Urzędowym Województwa Podkarpackiego.



* gabinet diagnostyczno-zabiegowy 9450

komórki współpracujące w ramach CZP zapewniające kompleksową opiekę psychiatryczną

