

**RADA POWIATU
TARNOBRZESKIEGO**

**UCHWAŁA NR XXIV/183/2021
Rady Powiatu Tarnobrzieskiego
z dnia 28 kwietnia 2021 r.**

w sprawie zmian w statucie Samodzielnego Publicznego Zespołu Zakładów Opieki Zdrowotnej w Nowej Dębie.

Na podstawie art. 42 ust. 4 ustawy z dnia 15 kwietnia 2011 r. o działalności leczniczej (tekst jednolity Dz. U. z 2021r. poz. 711), art. 9 ust. 1 ustawy z dnia 5 czerwca 1998r. o samorządzie powiatowym (tekst jednolity Dz. U. z 2020r. poz. 920), Rada Powiatu Tarnobrzieskiego **uchwała**, co następuje:

§ 1.

W statucie Samodzielnego Publicznego Zespołu Zakładów Opieki Zdrowotnej w Nowej Dębie, stanowiącym załącznik do uchwały Nr VIII/54/2019 Rady Powiatu Tarnobrzieskiego z dnia 18 czerwca 2019 r. w sprawie nadania statutu Samodzielnego Publicznego Zespołu Zakładów Opieki Zdrowotnej w Nowej Dębie (Dz. Urz. Woj. Podkarpackiego poz. 3560, zmiana: poz. 5316, z 2020r. poz. 3042), wprowadza się następujące zmiany:

- 1) w § 3 ust. 3 pkt 4 otrzymuje brzmienie: „4) świadczeń zdrowotnych w zakresie pomocy doraźnej w razie wypadku, urazu, nagłego zachorowania lub nagłego pogorszenia stanu zdrowia z zagrożeniem życia udzielanych przez Izbę Przyjęć”,
- 2) w § 15 ust. 1 pkt 2 skreśla się w całości,
- 3) w § 15 ust. 2 otrzymuje brzmienie: „2. Ponadto w skład Szpitala wchodzi: Izba Przyjęć wraz z Poradnią nocnej i świątecznej opieki zdrowotnej i Zespołem transportu sanitarnego, Blok Operacyjny, Dział Farmacji, Centralna Sterylizatornia, Prosektorium.”,
- 4) w załączniku do statutu stanowiącym schemat organizacyjny SPZ ZOZ w Nowej Dębie:
 - a) wykreśla się jednostkę organizacyjną o nazwie: „Oddział Pomocy Doraźnej i POZ” oraz podległe jej komórki organizacyjne,
 - b) w pionie Szpitala pod komórkę o nazwie: „Izba Przyjęć” przyporządkowuje się dwie komórki o nazwie: „Zespół transportu sanitarnego” oraz „Poradnia nocnej i świątecznej opieki zdrowotnej”,
 - c) w pionie Zespołu Poradni Specjalistycznych dodaje się komórkę o nazwie: „Poradnia Dermatologiczna”,
 - d) w pionie Zespołu Poradni Specjalistycznych dodaje się komórkę o nazwie: „Poradnia Zdrowia Psychicznego dla Dzieci”.

§ 2.

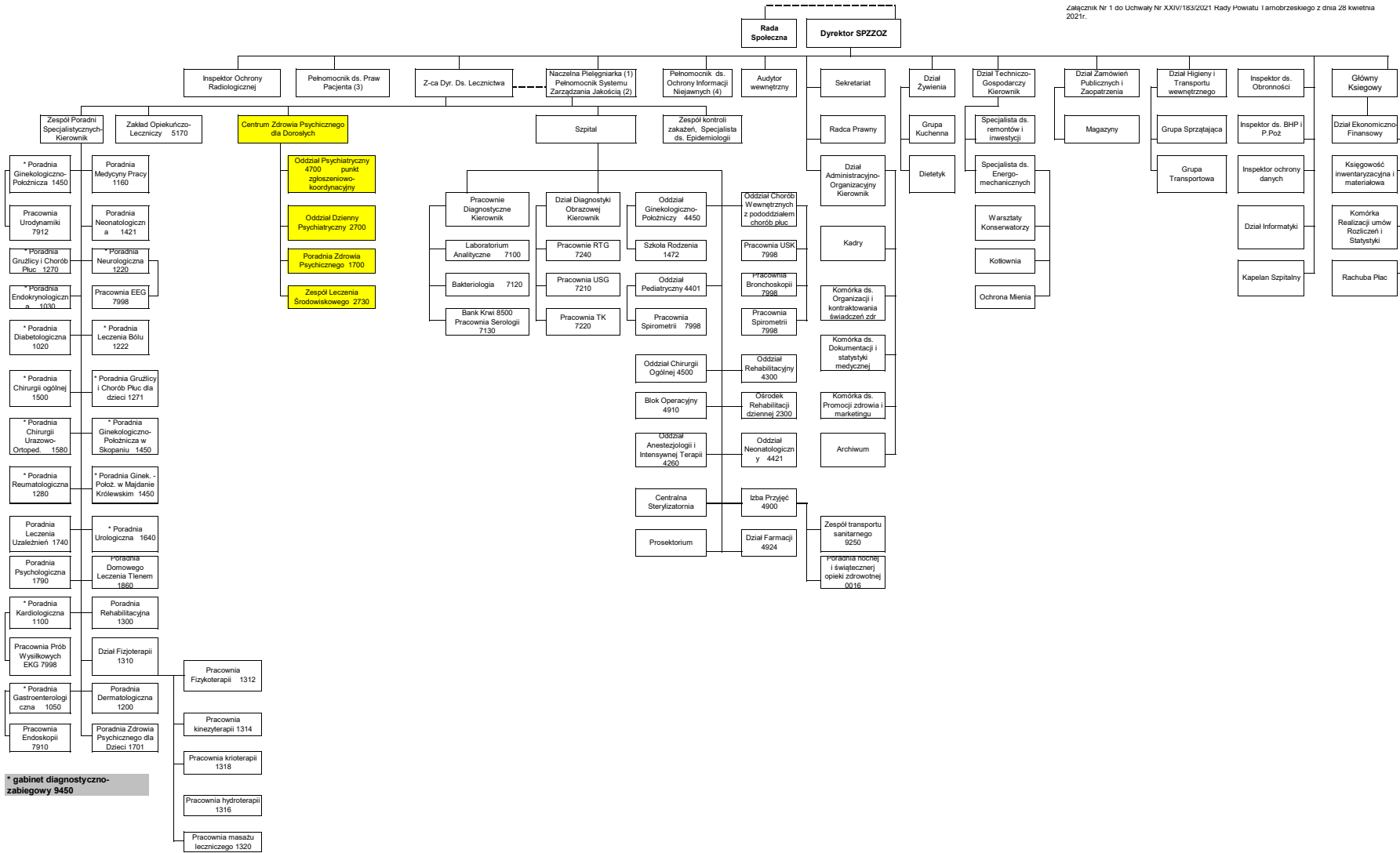
Schemat organizacyjny SPZ ZOZ w Nowej Dębie po zmianie stanowi załącznik nr 1 do niniejszej uchwały.

§ 3.

Wykonanie uchwały powierza się Zarządowi Powiatu Tarnobrzeskiego.

§ 4.

Uchwała wchodzi w życie po upływie 14 dni od dnia ogłoszenia w Dzienniku Urzędowym Województwa Podkarpackiego.



* gabinet diagnostyczno-zabiegowy 9450

komórki współpracujące w ramach CZP zapewniające kompleksową opiekę psychiatryczną

1) NP realizuje zadania określone w Regulaminie Organizacyjnym SPZZOZ
 2),3),4) Pełnomocnik SZJ Pełnomocnik ds. Praw Pacj. Pełnomocnik ds. ochrony inf niejawnych są stan. nieetatowymi
 5) - - - komórka nieaktywna