

**RADA POWIATU  
TARNOBRZESKIEGO**

**UCHWAŁA NR XXVIII/221/2021  
Rady Powiatu Tarnobrzieskiego  
z dnia 25 listopada 2021 roku**

**w sprawie zmian w statucie Samodzielnego Publicznego Zespołu Zakładów Opieki Zdrowotnej w Nowej Dębie.**

Na podstawie art. 42 ust. 4 ustawy z dnia 15 kwietnia 2011 r. o działalności leczniczej (tekst jednolity Dz. U. z 2021r. poz. 711 ze zm.), art. 9 ust. 1 ustawy z dnia 5 czerwca 1998r. o samorządzie powiatowym (tekst jednolity Dz. U. z 2020r. poz. 920 z póź. zm.), Rada Powiatu Tarnobrzieskiego **uchwała**, co następuje:

**§ 1.**

W statucie Samodzielnego Publicznego Zespołu Zakładów Opieki Zdrowotnej w Nowej Dębie, stanowiącym załącznik do uchwały Nr VIII/54/2019 Rady Powiatu Tarnobrzieskiego z dnia 18 czerwca 2019 r. w sprawie nadania statutu Samodzielnego Publicznego Zespołu Zakładów Opieki Zdrowotnej w Nowej Dębie (Dz. Urz. Woj. Podkarpackiego poz. 3560, zmiana: poz. 5316, z 2020r. poz. 3042, z 2021r. poz. 1876), wprowadza się następujące zmiany:

- 1) w § 1 ust. 5 otrzymuje brzmienie: „5. Siedzibą SPZ ZOZ jest miasto Nowa Dęba, ul. Marii Skłodowskiej - Curie 1A.”,
- 2) w § 15 ust. 1 pkt 3 po lit. e dodaje się lit. f w brzmieniu: „f) Oddział Dzienny Psychiatryczny w Tarnobrzegu”,
- 3) w § 19 ust. 1 pkt 6 otrzymuje brzmienie: „6) na pokrycie straty netto, o której mowa w art. 59 ust. 2 ustawy o działalności leczniczej.”,
- 4) w § 20 ust. 3 pkt 3 otrzymuje brzmienie: „3) Kwoty środków pieniężnych przekazane przez Powiat Tarnobrzieski na pokrycie straty, o której mowa w art. 59 ust. 2 ustawy o działalności leczniczej.”,
- 5) w załączniku do statutu stanowiącym schemat organizacyjny SPZ ZOZ w Nowej Dębie:
  - a) w pionie Zespołu Poradni Specjalistycznych skreśla się dwie komórki organizacyjne pod nazwą: „Poradnia Ginekologiczno - Położnicza w Skopaniu” oraz „Poradnia Ginekologiczno - Położnicza w Majdanie Królewskim”,
  - b) w pionie Centrum Zdrowia Psychicznego dodaje się komórkę o nazwie: „Oddział Dzienny Psychiatryczny w Tarnobrzegu”.

**§ 2.**

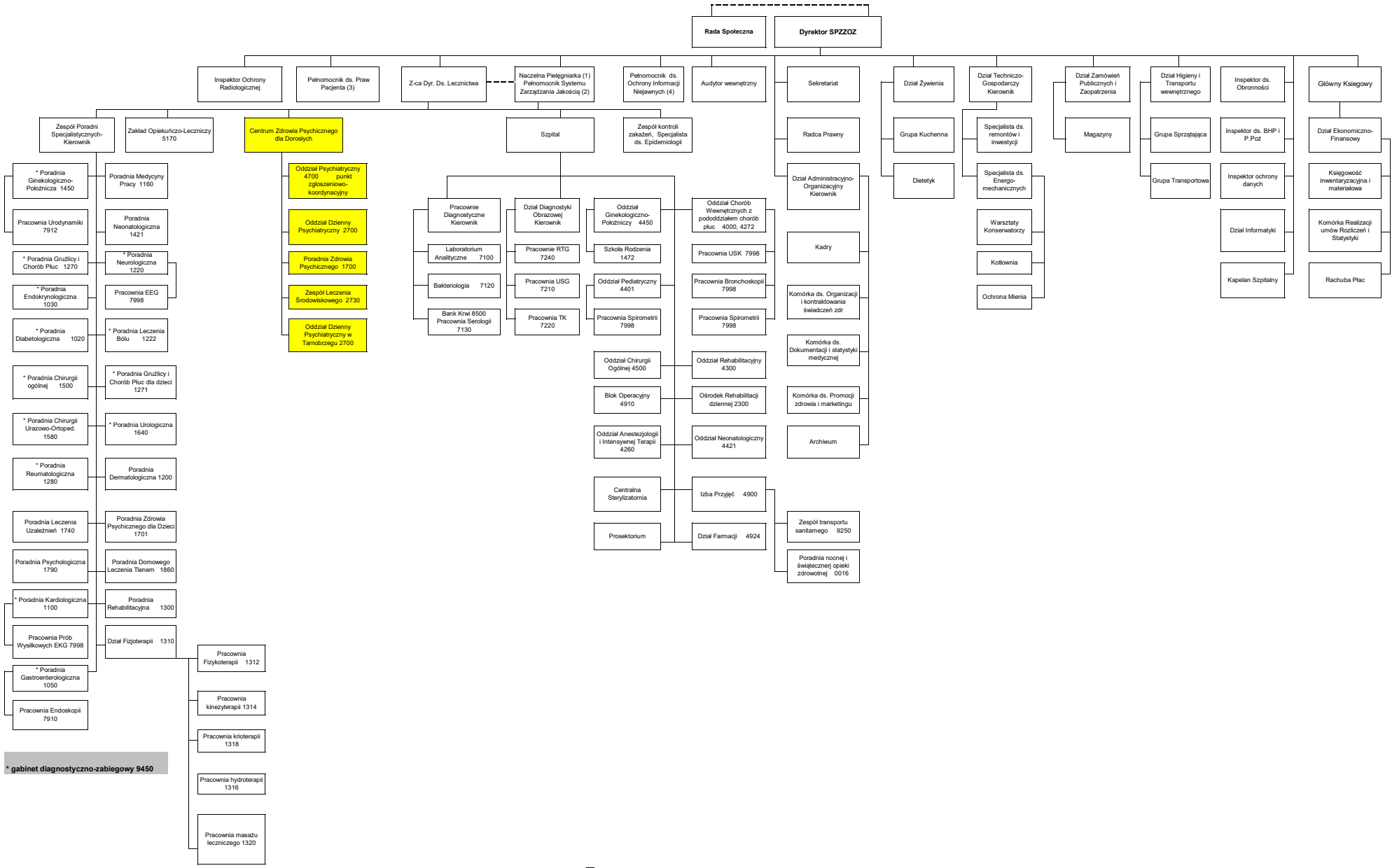
Schemat organizacyjny SPZ ZOZ w Nowej Dębie po zmianie stanowi załącznik nr 1 do niniejszej uchwały.

**§ 3.**

Wykonanie uchwały powierza się Zarządowi Powiatu Tarnobrzeskiego.

**§ 4.**

Uchwała wchodzi w życie po upływie 14 dni od dnia ogłoszenia w Dzienniku Urzędowym Województwa Podkarpackiego.



\* gabinet diagnostyczno-zabiegowy 9450

komórki współpracujące w ramach CZP zapewniające kompleksową opiekę psychiatryczną

1) NP realizuje zadania określone w Regulaminie Organizacyjnym SPZZOZ  
 2),3),4) Pełnomocnik SZJ, Pełnomocnik ds. Praw Pacj., Pełnomocnik ds. ochrony inf.najważnych są stan. nieetatowymi  
 5) - - - komórka nieaktywna