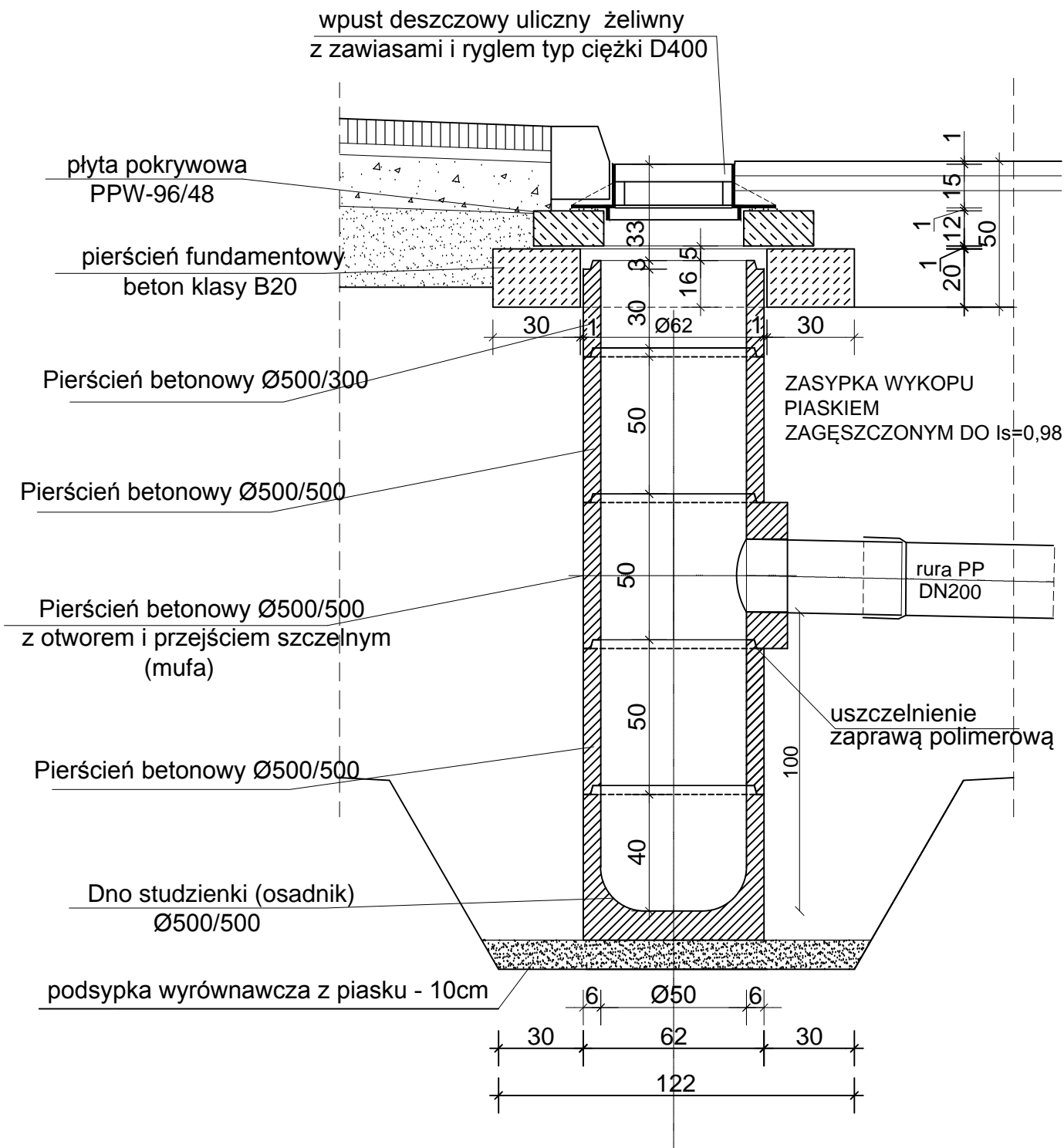
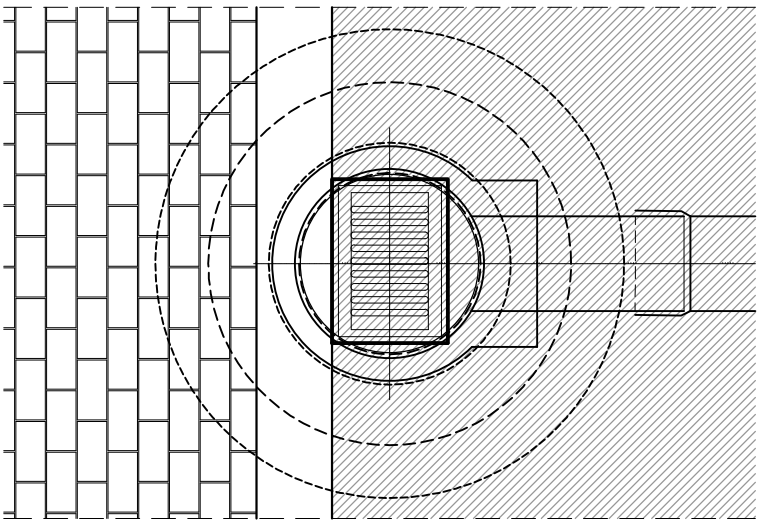


WPUST DESZCZOWY BETONOWY Ø 500 Z OSADNIKIEM



- PARAMETRY TECHNICZNE BETONU:
- BETON C35/45 - PN-EN 206-1
 - NASIĄKLIWOŚĆ DO 5%
 - WODOSZCZELNOŚĆ W-12
 - MROZOODPORNOŚĆ F-150



WOJCIECH DRYŚ - OBSŁUGA INWESTYCJI DROGOWYCH
39-400 Tarnobrzeg; Al. Warszawska 16B

Nr Rys.
5

Inwestor: Powiat Tarnobrzelski
39-400 Tarnobrzeg, ul. 1 Maja 4

Temat: "Przebudowa drogi powiatowej nr 1114R relacji Stale - do drogi Nr 9
w miejscowości Alfredówka"

Nazwa rysunku: SZCZEGÓŁ WPUSTU DESZCZOWEGO

| | | | | |
|---------|--------------------------|------------------------|------------------|---------------|
| Obiekt: | Faza: Projekt Wykonawczy | | Data: 09.2021 | Skala: 1 : 50 |
| Branża | Funkcja: | Imię i nazwisko: | Nr uprawnień: | Podpis: |
| DROGOWA | Projektant | mgr inż. Wojciech Dryś | PDK/0056/POOD/16 | |