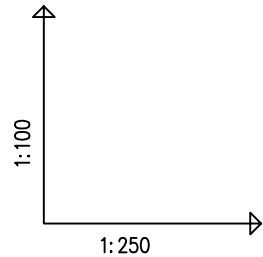


POZIOM PORÓWNAWCZY	170.00 m n.p.m.
RZĘDNA TERENU ISTN.	180.83
RZĘDNA OSI GAZOCIĄGU	179.63
ZAGŁĘBIENIE OSI GAZOCIĄGU	1.20
SPADKI, DŁUGOŚCI	1.74m
ŚREDNICA, MATERIAŁ	dn 90x5,4 PE100RC SDR17
ODLEGŁOŚCI	0.00
HEKTOMETRY	2.1



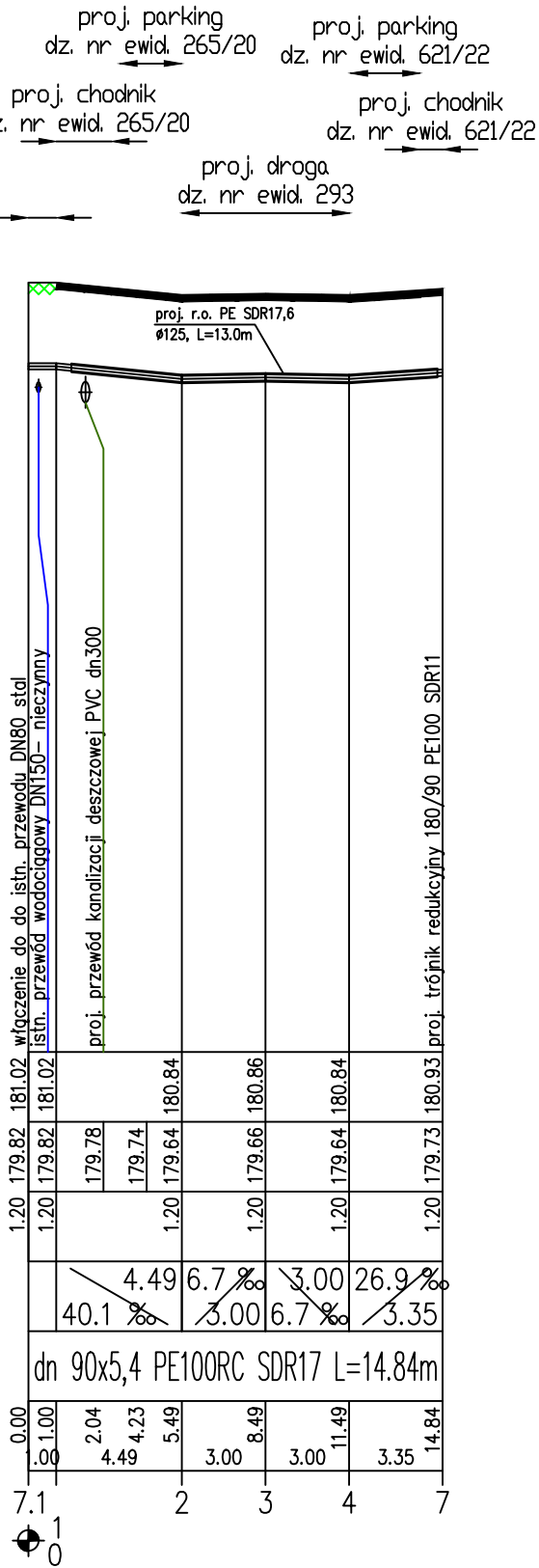
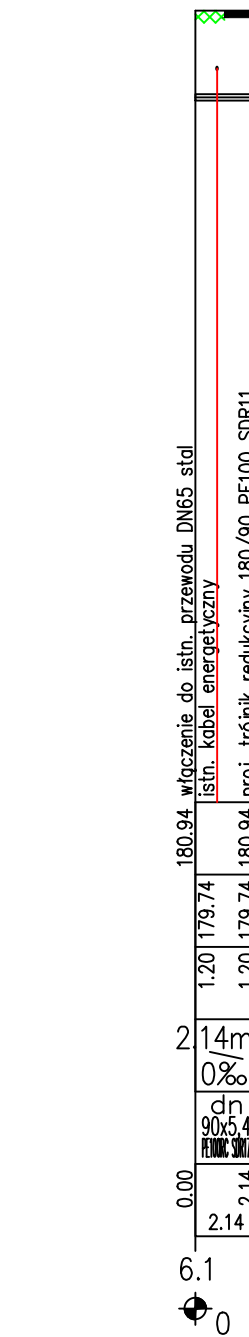
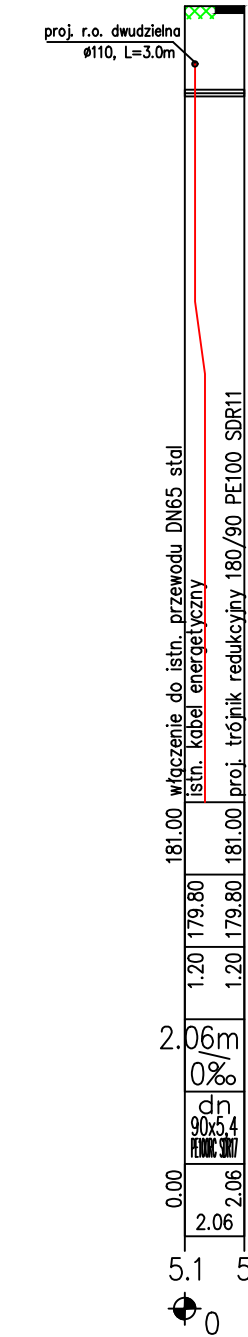
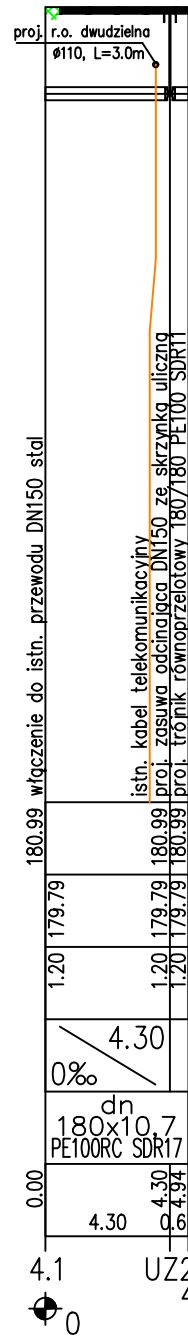
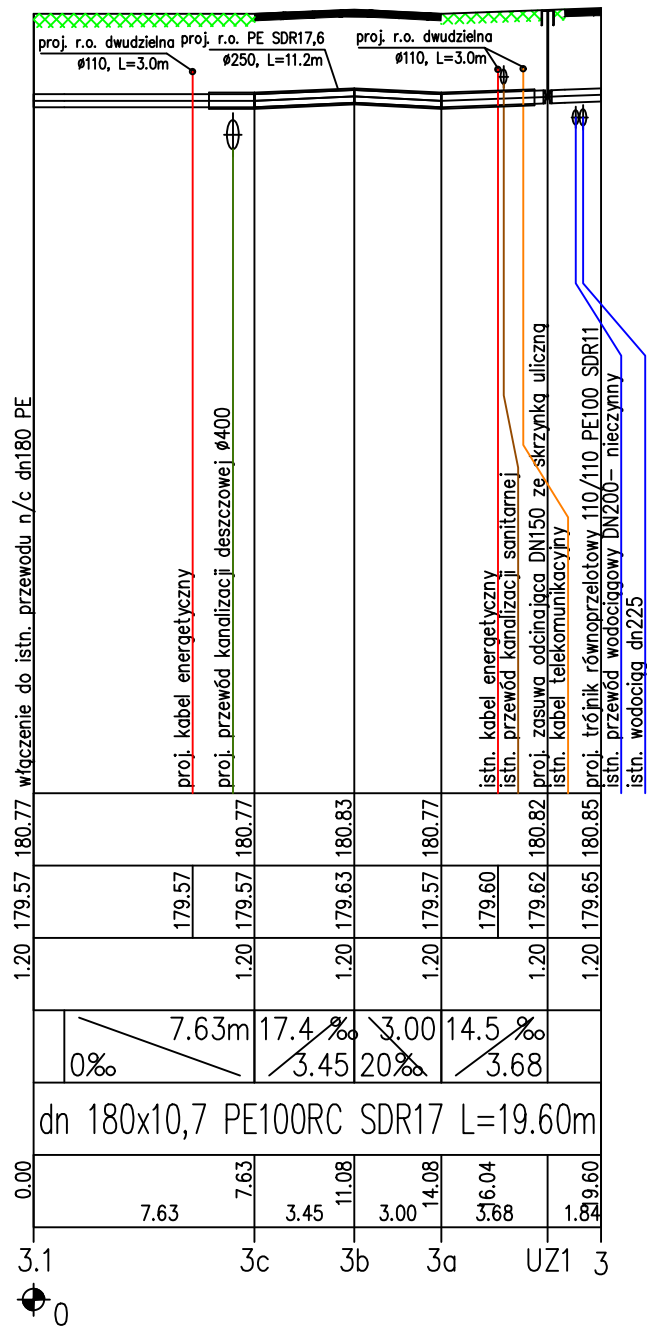
proj. chodnik
dz. nr ewid. 263/36

proj. droga
dz. nr ewid. 293

dz. nr ewid. 265/20

proj. chodnik
dz. nr ewid. 263/36

proj. chodnik
dz. nr ewid. 621/22



Nazwa inwestycji: "Rozbudowa drogi powiatowej nr 1129R ul. 1 Maja w Nowej Dębie"			Stadium: Projekt Architektoniczno - Budowlany
Nazwa rysunku: Profil podłużny przebudowy gazociągu n/c na odcinkach: 2-2.1; 3-3.1; 4-4.1; 5-5.1; 6-6.1; 7-7.1			Data: 02.2024
BRANŻA SANITARNA			Skala: 1:100/250
Projektant: mgr inż. Barbara Sekulska-Dul upr. nr PDK0165/POOS/23 do projektowania bez ograniczeń w specjalności instalacyjnej w zakresie sieci, instalacji urządzeń cieplnych, wentylacyjnych, gazowych, wodociagowych i kanalizacyjnych	Sprawdzający: mgr inż. Dorota Zych upr. nr PDK0087/POOS/13 do projektowania bez ograniczeń w specjalności instalacyjnej w zakresie sieci, instalacji urządzeń cieplnych, wentylacyjnych, gazowych, wodociagowych i kanalizacyjnych		Nr rysunku S-2